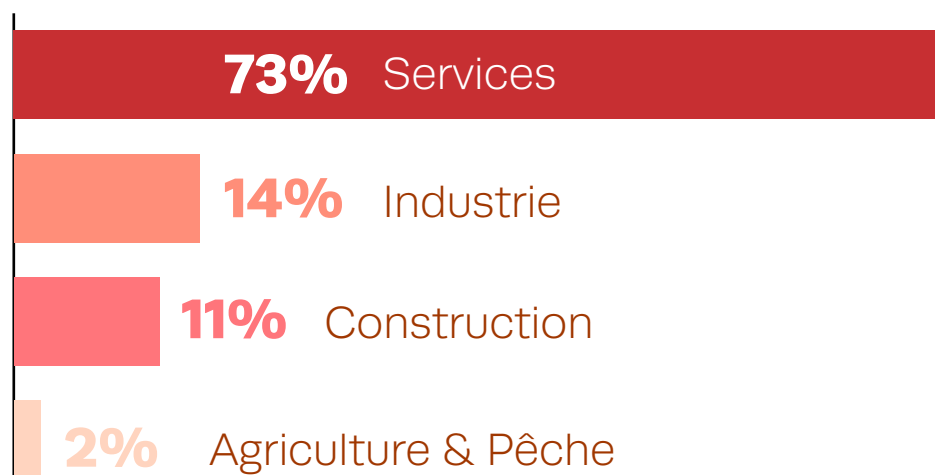


Evolution des compétences et des connaissances

L'apprentissage en 2022

Source : Dares

Répartition des nouveaux contrats par grand secteur d'activités



837 000

Nouveaux contrats d'apprentissage dans le secteur privé et le public

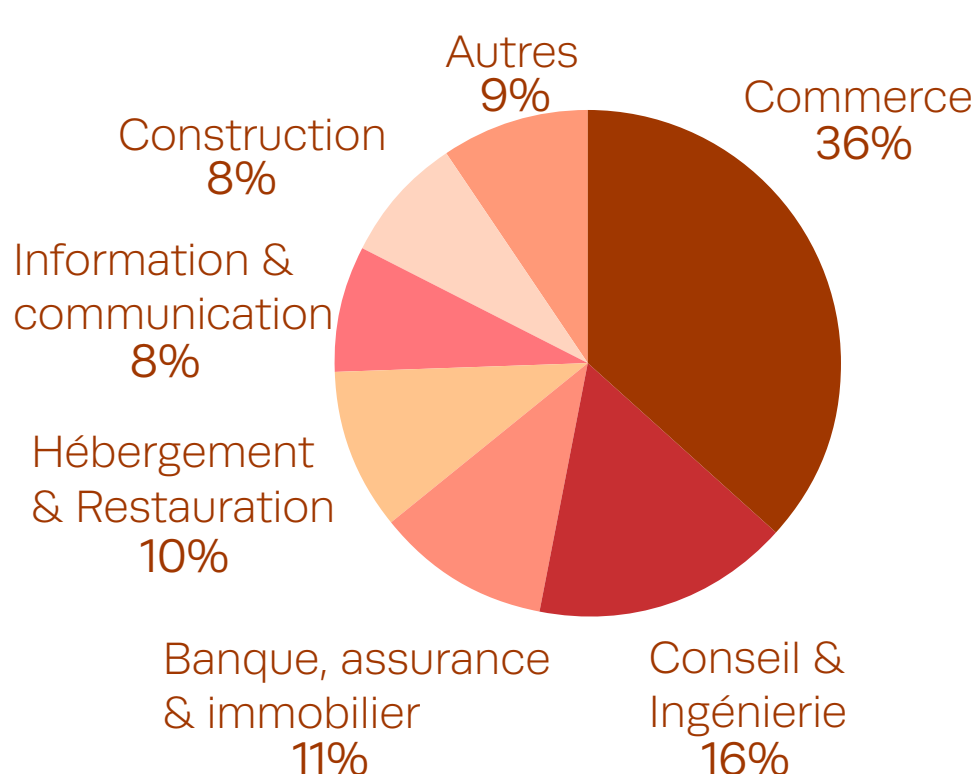
66%

des recrutements d'apprentis ont lieu dans des entreprises de - de 50 salariés

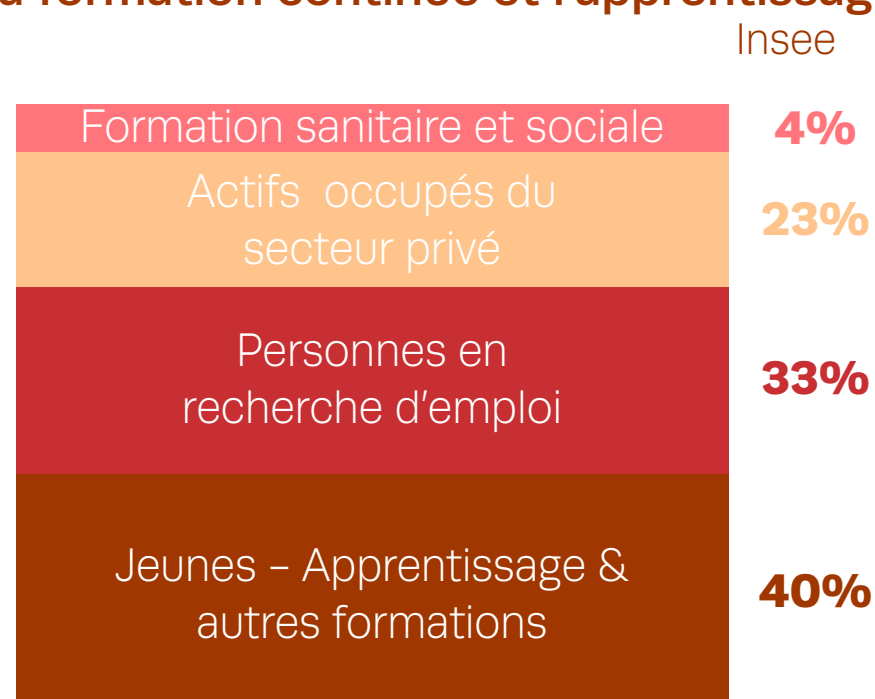
19%

des recrutements pour tout contrat ont lieu dans des entreprises de - de 50 salariés

Focus sur le secteur des services



Répartition des dépenses en 2021 pour la formation continue et l'apprentissage



La recherche & développement en 2017

Source : Insee

50,6 milliards

d'euros de dépense intérieure de recherche et développement

La R&D englobe les activités créatives et systématiques en vue d'**accroître** la somme des **connaissances** et de concevoir de nouvelles applications à partir des connaissances disponibles.

2,2 %

part du PIB consacrée à la R&D

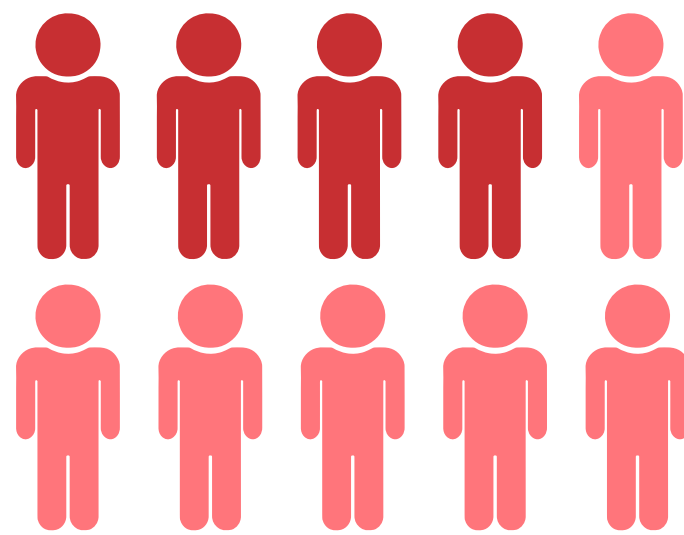
3 %

objectif de part du PIB en 2030

Les branches avec le plus de dépenses intérieure en R&D en millions d'euros

1	Industrie automobile	4 258
2	Construction aéronautique et spatiale	3 401
3	Industrie pharmaceutique	2 994
	Autres branches industrielles	5 209

Répartition des 295 754 chercheurs



39%

Chercheurs dans les administrations

61%

Chercheurs dans les entreprises

Notre indicateur

La **Contribution à l'Evolution des compétences et des connaissances** informe sur la part des revenus de l'entreprise dédiée à la formation, la recherche ou l'enseignement.

Cet indicateur permet de rendre compte de la part de la valeur contribuant aux activités suivantes :

- Formations et encadrements
- Travaux de recherche
- Partenariats avec des établissements de formation