

Production intérieure et Importations en France

En chiffres

Insee, 2018 base 2014

2 353 Milliards
d'euros de production intérieure

755,6 Milliards
d'euros d'importations

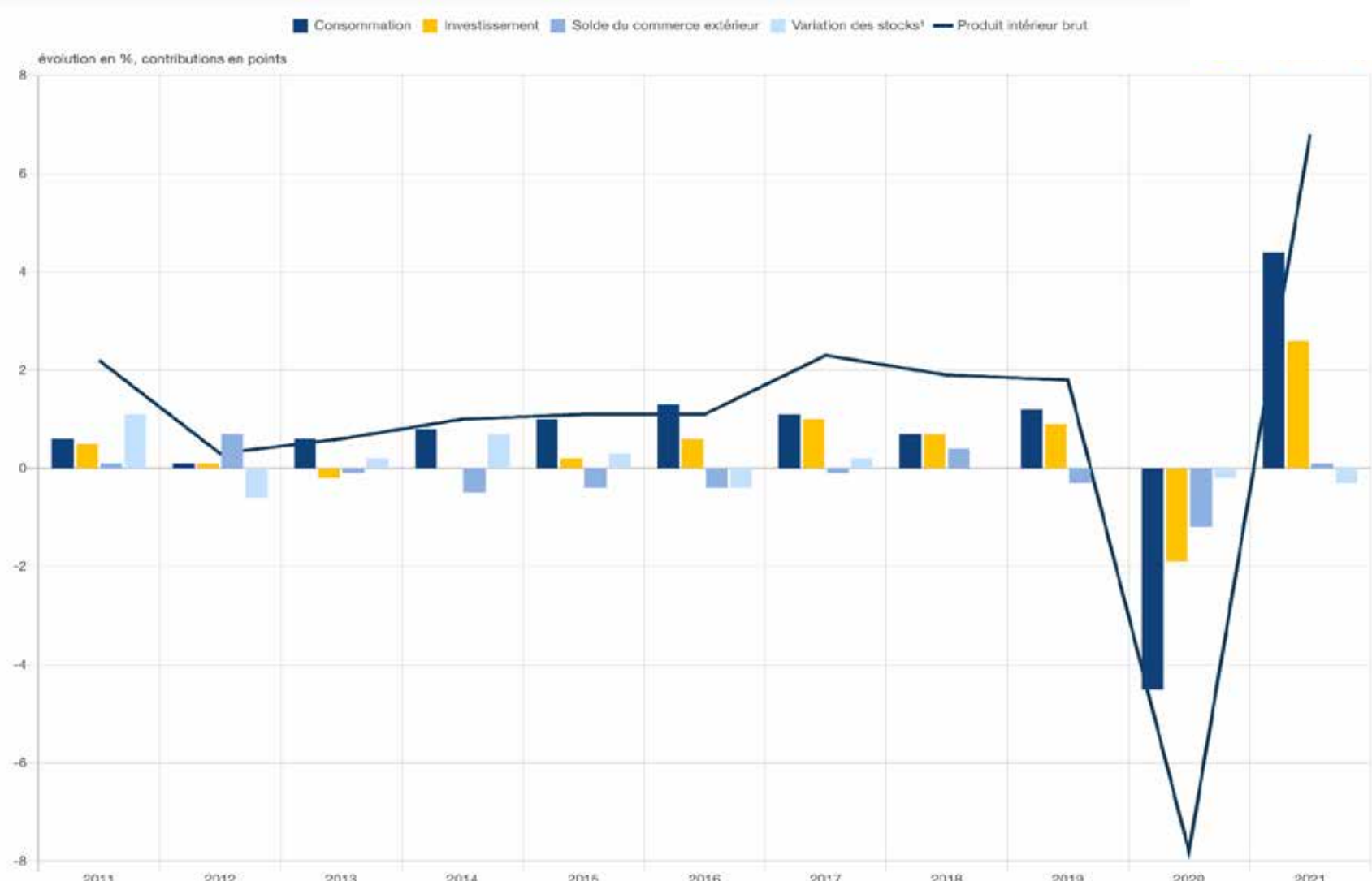
449,8 Milliards
d'euros d'importations en UE

PIB : Le produit intérieur brut aux prix du marché vise à mesurer la richesse créée par tous les agents, privés et publics, sur un territoire national pendant une période donnée.

$$\text{PIB} = \text{C} + \text{I} + \text{G} + \text{X} - \text{M}$$

Consommation + Investissement + Dépenses publiques + Exportations - Importations

Contributions des principaux agrégats à la croissance du produit intérieur brut



Le Made In France

Insee, 2015

La mention « Fabriqué en France » ne signifie pas que 100 % des étapes de fabrication d'un produit ont été réalisées en France, mais qu'a minima, une partie significative de la fabrication du produit a été réalisée en France.

81 %

de la consommation des ménages est produit en France

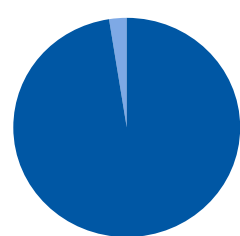
36 %

pour les biens manufacturés

90 %

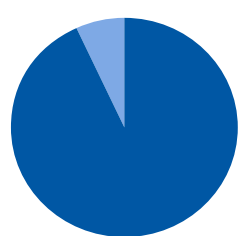
pour les services

Contenus en valeur ajoutée intérieure des branches d'activités (en %) :



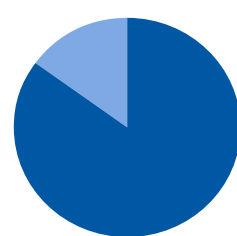
97,5 %

Activités immobilières



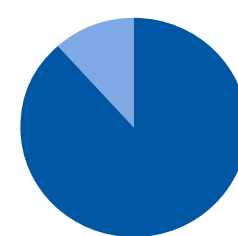
93,3 %

Administration publique, enseignement, santé humaine et action sociale



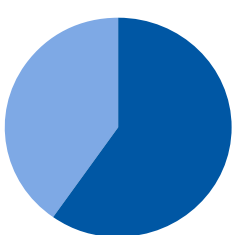
85,1 %

Hébergement et restauration



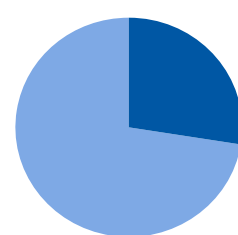
79,7 %

Construction



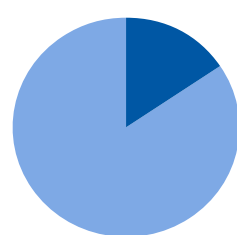
59,8 %

Fabrication de denrées alimentaires, de boissons et de produits à base de tabac



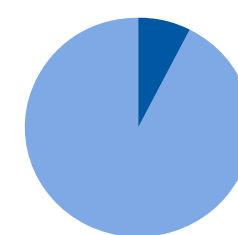
27,6 %

Cokéfaction et raffinage



15,7 %

Fabrication de matériels de transport



7,5 %

Fabrication d'équipements électriques, électroniques, informatiques ; fabrication de machines

Notre indicateur



La Contribution à l'économie nationale vise à informer sur l'origine de la production.

Cet indicateur permet de rendre compte de la part de la valeur produite en France et celle issue d'importations. Il s'inscrit dans une dynamique de relocalisation des activités et ouvre la voie à une information plus complète sur la destination des dépenses.